

УТВЕРЖДЕНО:
Начальник управления
социальной защиты населения
по Кондинскому району
Т.М. Крылова



ПАСПОРТ ДОСТУПНОСТИ объекта социальной инфраструктуры (ОСИ)

1. Общие сведения об объекте

1.1. Наименование (вид) объекта: Детский сад

1.2. Адрес объекта: с.Болчары ул.Комсомольская, д.1А

1.3. Сведения о размещении объекта:

- отдельно стоящее двухэтажное здание общей площадью 3382,6 кв.м
- часть здания _____ этажей (или на _____ этаже), _____ кв.м
- наличие прилегающего земельного участка (да, нет): да

1.4. Год постройки здания 2018г., последнего капитального ремонта _____

1.5. Дата предстоящих плановых ремонтных работ - , капитального -

сведения об организации, расположенной на объекте

1.6. Название организации (учреждения), (полное юридическое наименование -- согласно Уставу, краткое наименование): Муниципальное казённое дошкольное образовательное учреждение детский сад «Ёлочка» (МКДОУ д/с «Ёлочка»)

1.7. Юридический адрес организации (учреждения): ХМАО-Югра, Тюменская область, Кондинский р-н, с.Болчары, ул.Комсомольская, д.1А

1.8. Основание для пользования объектом - оперативное управление

1.9. Форма собственности - государственная

1.10. Территориальная принадлежность - муниципальная

1.11. Вышестоящая организация (наименование): Управление Образования Кондинского р-на

1.12. Адрес вышестоящей организации, другие координаты: ХМАО-Югра, Кондинский р-он, п. Междуреченский ул.Титова, д.24

2. Характеристика деятельности организации на объекте

(по обслуживанию населения)

2.1 Сфера деятельности - образование

2.2 Виды оказываемых услуг: - осуществление образовательного процесса для детей дошкольного возраста

2.4 Категории обслуживаемого населения по возрасту: - дети

2.5 Категории обслуживаемых инвалидов: -

2.6 Плановая мощность: - 120 детей, персонал - 38 человек.

2.7 Участие в исполнении ИПР инвалида, ребенка-инвалида: -

3. Состояние доступности объекта

3.1 Путь следования к объекту пассажирским транспортом

(описать маршрут движения с использованием пассажирского транспорта)

наличие адаптированного пассажирского транспорта к объекту: пассажирский транспорт отсутствует

3.2 Путь к объекту от ближайшей остановки пассажирского транспорта:

3.2.1 расстояние до объекта от остановки транспорта. -

3.2.2 время движения -

3.2.3 наличие выделенного от проезжей части пешеходного пути (да, нет): нет

3.2.4 Перекрестки: *нерегулируемые; регулируемые, со звуковой сигнализацией, таймером:* нет

3.2.5 Информация на пути следования к объекту: *акустическая, тактильная, визуальная:* нет

3.2.6 Перепады высоты на пути: *есть, нет:* нет

Их обустройство для инвалидов на коляске: *да, нет :* нет

3.3 Организация доступности объекта для инвалидов - форма обслуживания*

№ п/п	Категория инвалидов (вид нарушения)	Вариант организации доступности объекта (формы обслуживания)*
1.	Все категории инвалидов и МГН	ДУ
	<i>в том числе инвалиды:</i>	
2	передвигающиеся на креслах-колясках	ДУ
3	с нарушениями опорно-двигательного аппарата	ДУ
4	с нарушениями зрения	ДУ
5	с нарушениями слуха	ДУ
6	с нарушениями умственного развития	ДУ

* - указывается один из вариантов: «А», «Б», «ДУ», «ВНД»

3.4 Состояние доступности основных структурно-функциональных зон

№ п/п	Основные структурно-функциональные зоны	Состояние доступности, в том числе для основных категорий инвалидов**
1	Территория, прилегающая к зданию (участок)	ДП-В
2	Вход (входы) в здание	ДУ
3	Путь (пути) движения внутри здания (в т.ч. пути эвакуации)	ДУ
4	Зона целевого назначения здания (целевого посещения объекта)	ДУ
5	Санитарно-гигиенические помещения	ДУ
6	Система информации и связи (на всех зонах)	ВНД
7	Пути движения к объекту (от остановки транспорта)	Остановка отсутствует

** Указывается: ДП-В - доступно полностью всем; ДП-И (К, О, С, Г, У) – доступно полностью избирательно (указать категории инвалидов); ДЧ-В - доступно частично всем; ДЧ-И (К, О, С, Г, У) – доступно частично избирательно (указать категории инвалидов); ДУ - доступно условно, ВНД – временно недоступно

3.5. Итоговое заключение о состоянии доступности ОСИ: Так как проект здания не предусматривает переустройство лестниц на второй этаж или оснащение их пандусами для инвалидов-колясочников, для инвалидов, передвигающихся на креслах-колясках, с нарушениями опорно-двигательного аппарата полностью доступен только первый этаж. Установлены пандусы на входах в здание.

Акустической, тактильной информации для лиц с нарушениями зрения и слуха нет.

4. Управленческое решение

4.1. Рекомендации по адаптации основных структурных элементов объекта

№ № п/п	Основные структурно-функциональные зоны объекта	Рекомендации по адаптации объекта (вид работы)*
1	Территория, прилегающая к зданию (участок)	не нуждается
2	Вход (входы) в здание	не нуждается
3	Путь (пути) движения внутри здания (в т.ч. пути эвакуации)	технические решения невозможны
4	Зона целевого назначения здания (целевого посещения объекта)	индивидуальное решение с ТСР
5	Санитарно-гигиенические помещения	не нуждается
6	Система информации на объекте (на всех зонах)	индивидуальное решение с ТСР
7	Пути движения к объекту (от остановки транспорта)	не нуждается
8	Все зоны и участки	индивидуальное решение с ТСР

*- указывается один из вариантов (видов работ): не нуждается; ремонт (текущий, капитальный); индивидуальное решение с ТСР; технические решения невозможны – организация альтернативной формы обслуживания

4.2. Период проведения работ _____

в рамках исполнения _____

(указывается наименование документа: программы, плана)

4.3 Ожидаемый результат (по состоянию доступности) после выполнения работ по адаптации _____

Оценка результата исполнения программы, плана (по состоянию доступности) _____

4.4. Для принятия решения требуется, не требуется (нужное подчеркнуть):

Согласование _____

Имеется заключение уполномоченной организации о состоянии доступности объекта (наименование документа и выдавшей его организации, дата), прилагается _____

4.5. Информация размещена (обновлена) на Карте доступности субъекта Российской Федерации дата _____

(наименование сайта, портала)

5. Особые отметки

Паспорт сформирован на основании:

1. Анкеты (информации об объекте) от 08 февраля 2019г.

2. Акта обследования объекта: № 1 от 08 февраля 2019г.

3. Решения Комиссии _____ от « _____ » _____ 20 _____ г.

УТВЕРЖДАЮ:
Заведующий МКДОУ
детский сад «Ёлочка»
Л.А.Пишкина

АНКЕТА
(информация об объекте социальной инфраструктуры)
К ПАСПОРТУ ДОСТУПНОСТИ ОСИ

1. Общие сведения об объекте

- 1.1. Наименование (вид) объекта: МКДОУ детский сад «Ёлочка»
1.2. Адрес объекта : 628217, ХМАО-Югра, Тюменская область, Кондинский р-он, с.Болчары , ул.Комсомольская д.1А
1.3. Сведения о размещении объекта:
- отдельно стоящее двухэтажное здание общей площадью 3382,6 кв.м.
- часть здания _____ этажей (или на _____ этаже), _____ кв.м.
1.4. Год постройки здания 2018 год . последнего капитального ремонта ---
1.5. Дата предстоящих плановых ремонтных работ: текущего - . капитального _____
сведения об организации, расположенной на объекте
1.6. Название организации (учреждения). (полное юридическое наименование – согласно Уставу, краткое наименование): Муниципальное казённое дошкольное учреждение детский сад «Ёлочка». МКДОУ детский сад «Ёлочка».
1.7. Юридический адрес организации (учреждения) : 628217, ХМАО-Югра, Тюменская область, Кондинский р-он, с.Болчары , ул.Комсомольская д.1А
1.8. Основание для пользования объектом: оперативное управление
1.9. Форма собственности (государственная, негосударственная): государственная.
1.10. Территориальная принадлежность (федеральная, региональная, муниципальная): муниципальная
1.11. Вышестоящая организация (наименование) : Управление образования
1.12. Адрес вышестоящей организации, другие координаты: 628200, ХМАО-Югра, Тюменская область, Кондинский р-он, п. Междуреченский , ул.Титова , д.24

2. Характеристика деятельности организации на объекте

- 2.1 Сфера деятельности - образование.
2.2 Виды оказываемых услуг: реализация программ дошкольного образования
2.3 Форма оказания услуг: на объекте
2.4 Категории обслуживаемого населения по возрасту: дети
2.5 Категории обслуживаемых инвалидов: нет
2.6 Плановая мощность: посещаемость (количество обслуживаемых в день) 120 детей, персонал – 38 человек.
2.7 Участие в исполнении ИПР инвалида, ребенка-инвалида (да, нет): нет

3. Состояние доступности объекта для инвалидов и других маломобильных групп населения (МГН)

- 3.1 Путь следования к объекту пассажирским транспортом
(описать маршрут движения с использованием пассажирского транспорта):
пассажирский транспорт отсутствует
адаптированного пассажирского транспорта к объекту: нет

3.2 Путь к объекту от ближайшей остановки пассажирского транспорта:

- 3.2.1 расстояние до объекта от остановки транспорта: нет
3.2.2 время движения (пешком) : нет
3.2.3 наличие выделенного от проезжей части пешеходного пути (да, нет): нет
3.2.4 Перекрестки: *нерегулируемые; регулируемые, со звуковой сигнализацией, таймером; нет: нет*
3.2.5 Информация на пути следования к объекту: *акустическая, тактильная, визуальная; нет: нет*
3.2.6 Перепады высоты на пути: *есть, нет* : нет
Их обустройство для инвалидов на коляске: *да, нет*: нет

3.3 Вариант организации доступности ОСИ (формы обслуживания)* с учетом СП 35-101-2001

№ п/п	Категория инвалидов (вид нарушения)	Вариант организации доступности объекта
1.	Все категории инвалидов и МГН	ДУ
	<i>в том числе инвалиды:</i>	
2	передвигающиеся на креслах-колясках	ДУ
3	с нарушениями опорно-двигательного аппарата	ДУ
4	с нарушениями зрения	ДУ
5	с нарушениями слуха	ДУ
6	с нарушениями умственного развития	ДУ

* - указывается один из вариантов: «А», «Б», «ДУ», «ВНД»

4. Управленческое решение (предложения по адаптации основных структурных элементов объекта)

№ п/п	Основные структурно-функциональные зоны объекта	Рекомендации по адаптации объекта (вид работы)*
1	Территория, прилегающая к зданию (участок)	не нуждается
2	Вход (входы) в здание	не нуждается
3	Путь (пути) движения внутри здания (в т.ч. пути эвакуации)	технические решения невозможны
4	Зона целевого назначения (целевого посещения объекта)	индивидуальное решение с ТСР
5	Санитарно-гигиенические помещения	не нуждается
6	Система информации на объекте (на всех зонах)	индивидуальное решение с ТСР
7	Пути движения к объекту (от остановки транспорта)	не нуждается
8.	Все зоны и участки	индивидуальное решение с ТСР

*- указывается один из вариантов (видов работ): не нуждается; ремонт (текущий, капитальный); индивидуальное решение с ТСР; технические решения невозможны — организация альтернативной формы обслуживания

Размещение информации на Карте доступности субъекта Российской Федерации

согласовано

 М.П.Черемисина, документовед, т 8(34677)25-4-98

(подпись, Ф.И.О., должность; координаты для связи уполномоченного представителя объекта)

УТВЕРЖДАЮ
Начальник управления
социальной защиты населения
по Кондинскому району
Т.М. Крылова

АКТ ОБСЛЕДОВАНИЯ объекта социальной инфраструктуры К ПАСПОРТУ ДОСТУПНОСТИ ОСИ

Ханты-Мансийский автономный
округ-Югра
Наименование территориального
образования субъекта Российской
Федерации с.п.Болчары, Кондинский р-он

08 февраля 2019 год

1. Общие сведения об объекте

- 1.1. Наименование (вид) объекта: МКДОУ детский сад «Ёлочка»
- 1.2. Адрес объекта : 628217. ХМАО-Югра, Тюменская область, Кондинский р-он, с.Болчары, ул.Комсомольская, д.1А
- 1.3. Сведения о размещении объекта:
 - отдельно стоящее двухэтажное здание общей площадью 3382,6 кв.м
 - часть здания _____ этажей (или на _____ этаже), _____ кв.м
 - наличие прилегающего земельного участка (да, нет):
- 1.4. Год постройки здания 2018 год, последнего капитального ремонта .
- 1.5. Дата предстоящих плановых ремонтных работ: -, *капитального* -.
- 1.6. Название организации (учреждения): Муниципальное казённое дошкольное образовательное учреждение детский сад «Ёлочка» (МКДОУ д/с «Ёлочка»)
- 1.7. Юридический адрес организации (учреждения) : ХМАО-Югра, Тюменская область, Кондинский р-н. с.Болчары, ул.Комсомольская, д.1А

2. Характеристика деятельности организации на объекте

Дополнительная информация:

3. Состояние доступности объекта

- 3.1. **Путь следования к объекту пассажирским транспортом**
(описать маршрут движения с использованием пассажирского транспорта)
наличие адаптированного пассажирского транспорта к объекту : пассажирский транспорт отсутствует
 - 3.2. **Путь к объекту от ближайшей остановки пассажирского транспорта:**
 - 3.2.1 расстояние до объекта от остановки транспорта: -
 - 3.2.2 время движения (пешком): -
 - 3.2.3 наличие выделенного от проезжей части пешеходного пути (да, нет): -
 - 3.2.4 Перекрестки: *нерегулируемые; регулируемые, со звуковой сигнализацией, таймером; нет: нет*
 - 3.2.5 Информация на пути следования к объекту: *акустическая, тактильная, визуальная; нет: нет*
 - 3.2.6 Перепады высоты на пути: нет
- Их обустройство для инвалидов на коляске:

3.3. Организация доступности объекта для инвалидов – форма обслуживания

№ п/п	Категория инвалидов (вид нарушения)	Вариант организации доступности объекта (формы обслуживания)*
1.	Все категории инвалидов и МГН	ДУ
	<i>в том числе инвалиды:</i>	
2	передвигающиеся на креслах-колясках	ДУ
3	с нарушениями опорно-двигательного аппарата	ДУ
4	с нарушениями зрения	ДУ
5	с нарушениями слуха	ДУ
6	с нарушениями умственного развития	ДУ

* - указывается один из вариантов: «А», «Б», «ДУ», «ВНД»

3.4. Состояние доступности основных структурно-функциональных зон

№ п/п	Основные структурно-функциональные зоны	Состояние доступности, в том числе для основных категорий инвалидов**	Приложение	
			№ на плане	№ фото
1	Территория, прилегающая к зданию (участок)	ДУ		
2	Вход (входы) в здание	ДУ		
3	Путь (пути) движения внутри здания (в т.ч. пути эвакуации)	ДУ		
4	Зоны целевого назначения здания (целевого посещения объекта)	ДПВ		
5	Санитарно-гигиенические помещения			
6	Система информации и связи (на всех зонах)			
7	Пути движения и объекты (от остановки транспорта)			

** Указывается: ДП-В - доступно полностью всем; ДП-И (К, О, С, Г, У) – доступно полностью избирательно (указать категории инвалидов); ДЧ-В - доступно частично; ДЧ-И (К, О, С, Г, У) – доступно частично избирательно (указать категории инвалидов); ДУ - доступно условно; ВНД - недоступно

3.5. ИТОГОВОЕ ЗАКЛЮЧЕНИЕ о состоянии доступности ОСИ: ДУ

4. Управленческое решение (проект)

4.1. Рекомендации по адаптации основных структурных элементов объекта:

№ п/п	Основные структурно-функциональные зоны объекта	Рекомендации по адаптации объекта (вид работы)*
1	Территория, прилегающая к зданию (участок)	не нуждается
2	Вход (входы) в здание	не нуждается
3	Путь (пути) движения внутри здания (в т.ч. пути эвакуации)	технические решения невозможны
4	Зона целевого назначения здания (целевого посещения объекта)	индивидуальное решение с ТСП
5	Санитарно-гигиенические помещения	не нуждается
6	Система информации на объекте (на всех зонах)	индивидуальное решение с ТСП
7	Пути движения к объекту (от остановки транспорта)	не нуждается
8	Все зоны и участки	индивидуальное решение с ТСП

* - указывается один из вариантов (видов работ): не нуждается; ремонт (текущий, капитальный); индивидуальное решение с ТСП; технические решения невозможны – организация альтернативной формы обслуживания

4.2. Период проведения работ

в рамках исполнения _____

(указывается наименование документа: программы, плана)

4.3 Ожидаемый результат (по состоянию доступности) после выполнения работ по адаптации _____

Оценка результата исполнения программы, плана (по состоянию доступности) _____

4.4. Для принятия решения требуется, не требуется (нужное подчеркнуть):

4.4.1. согласование на Комиссии _____

(наименование Комиссии по координации деятельности в сфере обеспечения доступной среды жизнедеятельности для инвалидов и других МГН)

4.4.2. согласование работ с надзорными органами (в сфере проектирования и строительства, архитектуры, охраны памятников, другое - указать) _____

4.4.3. техническая экспертиза; разработка проектно-сметной документации;

4.4.4. согласование с вышестоящей организацией (собственником объекта);

4.4.5. согласование с общественными организациями инвалидов _____

4.4.6. другое _____

Имеется заключение уполномоченной организации о состоянии доступности объекта (наименование документа и выдавшей его организации, дата), прилагается _____

4.7. Информация может быть размещена (обновлена) на Карте доступности субъекта Российской Федерации _____

(наименование сайта, портала)

5. Особые отметки





ПРИЛОЖЕНИЯ:

Результаты обследования:

- 1. Территории, прилегающей к объекту на 1 л.
- 2. Входа (входов) в здание на 1 л.
- 3. Путей движения в здании на 1 л.
- 4. Зоны целевого назначения объекта на 4 л.
- 5. Санитарно-гигиенических помещений на 1 л.
- 6. Системы информации (и связи) на объекте на 1 л.

Результаты фотофиксации на объекте на 6 л.
 поэтажные планы, паспорт БТИ на л.


Руководитель
 рабочей группы: заведующий

 Л.А.Шишкина
 Е.В.Куварина
 С.Н.Тарасова
 М.П.Черемисина

Члены рабочей группы: ст. воспитатель
 завхоз
 документовед

В том числе:

Председатель совета инвалидов с.п.Болчары  А.Л.Куликова

Заместитель председателя Совета
 ветеранов с.п.Болчары  Т.А.Янкова

I Результаты обследования:

1. Территории, прилегающей к зданию (участка)

по адресу: 628217. ХМАО-Югра. Тюменская область. Кондинский р-он, с. Болчары, ул. Комсомольская, д. 1А

№	Наименование функционально-планировочного элемента	Наличие элемента			Выявленные нарушения и замечания		Работы по адаптации объектов	
		есть/нет	№ на плане	№ фото	Содержание	Значимо для инвалида (категория)	Содержание	Виды работ
1.1	Вход (входы) на территорию	Есть		№		нет		
1.2	Путь (пути) движения на территории	Есть		№		нет		
1.3	Лестница (наружная)	-						
1.4	Пандус (наружный)	Есть				К. О		
1.5	Автостоянка и парковка	-				К. О		ТР
	ОБЩИЕ требования к зоне							

II Заключение по зоне:

Наименование структурно-функциональной зоны	Состояние доступности* (к пункту 3.4 Акта обследования ОСИ)	Приложение		Рекомендации по адаптации (вид работы)** к пункту 4.1 Акта обследования ОСИ
		№ на плане	№ фото	
Территория, прилегающая к зданию (участок)	ДУ		№ 1	Нуждается в парковке

* указывается: ДП-В - доступно полностью всем; ДП-И (К, О, С, Г, У) - доступно полностью избирательно (указать категории инвалидов); ДЧ-В - доступно частично всем; ДЧ-И (К, О, С, Г, У) - доступно частично избирательно (указать категории инвалидов); ДУ - доступно условно, ВНД - недоступно

** указывается один из вариантов: не нуждается; ремонт (текущий, капитальный); альтернативное решение с ТСП; технические решения невозможны - организация альтернативной формы обслуживания: Нуждаются в парковке

Комментарий к заключению

I Результаты обследования:
2. Входа (входов) в здание

по адресу: 628217, ХМАО-Югра, Тюменская область, Кондинский р-он, с.Болчары,
ул.Комсомольская .д.1А

Наименование функционально-планировочного элемента	Наличие элемента			Выявленные нарушения и замечания		Работы по адаптации объектов	
	есть/нет	№ на плане	№ фото	Содержание	Значимо для инвалида (категория)	Содержание	Виды работ
Лестница (наружная)	Нет				К. О		
Пандус (наружный)	Есть				К. О		
Входная площадка (перед дверью)	Есть		№				
Дверь (входная)	Есть		№			указано метки вот TR	
Тамбур	Есть						
ОБЩИЕ требования к зоне							

II Заключение по зоне:

Наименование структурно-функциональной зоны	Состояние доступности* (к пункту 3.4 Акта обследования ОСИ)	Приложение		Рекомендации по адаптации (вид работы)** к пункту 4.1 Акта обследования ОСИ
		№ на плане	№ фото	
Вход (входы) в здание	ДП-В			Установка кнопки вызова

* указывается: ДП-В - доступно полностью всем; ДП-И (К, О, С, Г, У) - доступно полностью избирательно (указать категории инвалидов); ДЧ-В - доступно частично всем; ДЧ-И (К, О, С, Г, У) - доступно частично избирательно (указать категории инвалидов); ДУ - доступно условно; ВИД - недоступно
** указывается один из вариантов: не нуждается; ремонт (текущий, капитальный); индивидуальное решение с ТСР; технические решения невозможны - организация альтернативной формы обслуживания

Комментарий к заключению: Установка кнопки вызова

I Результаты обследования:**3. Пути (путей) движения внутри здания (в т.ч. путей эвакуации)**

по адресу: 628217. ХМАО-Югра. Тюменская область, Кондинский р-он, с.Болчары,
ул.Комсомольская д.1А

№ п/п	Наименование функционально-планировочного элемента	Наличие элемента			Выявленные нарушения и замечания		Работы по адаптации объектов	
		есть/нет	№ на плане	№ фото	Содержание	Значимо для инвалида (категория)	Содержание	Виды работ
3.1	Коридор (вестибюль, зона ожидания, галерея, балкон)	Есть						
3.2	Лестница (внутри здания)	-						
3.3	Пандус (внутри здания)	-						
3.4	Лифт пассажирский (или подъемник)	-						
3.5	Дверь	-						
3.6	Пути эвакуации (в т.ч. зоны безопасности)	-						
	ОБЩИЕ требования к зоне	-						

II Заключение по зоне:

Наименование структурно-функциональной зоны	Состояние доступности* (к пункту 3.4 Акта обследования ОСИ)	Приложение		Рекомендации по адаптации (вид работы)** к пункту 4.1 Акта обследования ОСИ
		№ на плане	№ фото	
Путь (пути) движения внутри здания (в т.ч. пути эвакуации)	ДУ			Не нужд.

* указывается: ДП-В - доступно полностью всем; ДП-И (К, О, С, Г, У) - доступно полностью избирательно (указать категории инвалидов); ДЧ-В - доступно частично всем; ДЧ-И (К, О, С, Г, У) - доступно частично избирательно (указать категории инвалидов); ДУ - доступно условно, ВНД - недоступно

** указывается один из вариантов: не нуждается; ремонт (текущий, капитальный); индивидуальное решение с ТСР; технические решения невозможны - организация альтернативной формы обслуживания

Комментарий к заключению: ДУ

I Результаты обследования:

4. Зоны целевого назначения здания (целевого посещения объекта)

Вариант I – зона обслуживания инвалидов

по адресу: 628217, ХМАО-Югра, Тюменская область, Кондинский р-он, с.Болчары,
ул.Комсомольская д.1А

№ п/п	Наименование функционально-планировочного элемента	Наличие элемента			Выявленные нарушения и замечания		Работы по адаптации объектов	
		есть/нет	№ на плане	№ фото	Содержание	Значимо для инвалида (категория)	Содержание	Виды работ
4.1	Кабинетная форма обслуживания	есть						
4.2	Зальная форма обслуживания							
4.3	Прилавочная форма обслуживания							
4.4	Форма обслуживания с перемещением по маршруту							
4.5	Кабина индивидуального обслуживания (санузел)	Есть						
	ОБЩИЕ требования к зоне	Соответствует норме						

II Заключение по зоне:

Описание структурно-функциональной зоны	Состояние доступности* (к пункту 3.4 Акта обследования ОСИ)	Приложение		Рекомендации по адаптации* (вид работы)** к пункту 4.1 Акта обследования ОСИ
		№ на плане	№ фото	
<p>Зона целевого назначения здания (назначение посещения объекта).</p> <p>Вариант I – зона обслуживания инвалидов</p>	<p>1 этаж ДПВ</p> <p>2 этаж ВНД</p>			<p>Не нужд. индивидуальное решение с ТСП</p>

* указывается: ДП-В - доступно полностью всем; ДП-И (К, О, С, Г, У) – доступно полностью избирательно (указать категории инвалидов); ДЧ-В - доступно частично всем; ДЧ-И (К, О, С, Г, У) – доступно частично избирательно (указать категории инвалидов); ДУ - доступно условно, ВНД - недоступно

**указывается один из вариантов: не нуждается; ремонт (текущий, капитальный); индивидуальное решение с ТСП; технические решения невозможны – организация альтернативной формы обслуживания

Комментарий к заключению: зона отсутствует

I Результаты обследования:

4. Зоны целевого назначения здания (целевого посещения объекта) Вариант II – места приложения труда

Наименование функционально-планировочного элемента	Наличие элемента			Выявленные нарушения и замечания		Работы по адаптации объектов	
	есть/нет	№ на плане	№ фото	Содержание	Значимо для инвалида (категория)	Содержание	Виды работ
Место приложения труда	-	-	-	-	-	-	-

II Заключение по зоне:

Наименование структурно-функциональной зоны	Состояние доступности* (к пункту 3.4 Акта обследования ОСИ)	Приложение		Рекомендации по адаптации (вид работы)** к пункту 4.1 Акта обследования ОСИ
		№ на плане	№ фото	
Зоны целевого назначения здания (целевого посещения объекта) Вариант II – места приложения труда	-			

* указывается: ДП-В - доступно полностью всем; ДП-И (К, О, С, Г, У) – доступно полностью избирательно (указать категории инвалидов); ДЧ-В - доступно частично всем; ДЧ-И (К, О, С, Г, У) – доступно частично избирательно (указать категории инвалидов); УС - доступно условно, ВИД - недоступно

** указывается один из вариантов: не нуждается; ремонт (текущий, капитальный); индивидуальное решение с ТСР; технические решения невозможны – организация альтернативной формы обслуживания

Комментарий к заключению: зона отсутствует

I Результаты обследования:

4. Зоны целевого назначения здания (целевого посещения объекта)
Вариант III – жилые помещения

Наименование функционально-планировочного элемента	Наличие элемента			Выявленные нарушения и замечания		Работы по адаптации объектов	
	есть/нет	№ на плане	№ фото	Содержание	Значимо для инвалида (категория)	Содержание	Виды работ
Жилые помещения							

II Заключение по зоне:

Наименование структурно-функциональной зоны	Состояние доступности* (к пункту 3.4 Акта обследования ОСИ)	Приложение		Рекомендации по адаптации (вид работы)** к пункту 4.1 Акта обследования ОСИ
		№ на плане	№ фото	
Зоны целевого назначения здания (целевого посещения объекта) Вариант III – жилые помещения				

* указывается: ДП-В - доступно полностью всем; ДП-И (К, О, С, Г, У) - доступно полностью избирательно (указать категории инвалидов); ДЧ-В - доступно частично всем; ДЧ-И (К, О, С, Г, У) - доступно частично избирательно (указать категории инвалидов); ДУ - доступно условно, ВНД - недоступно

** указывается один из вариантов: не нуждается; ремонт (текущий, капитальный); конструктивное решение с ТСР; технические решения невозможны – организация альтернативной формы обслуживания

Комментарий к заключению: зона отсутствует

I Результаты обследования:

5. Санитарно-гигиенических помещений

по адресу: 628217, ХМАО-Югра, Тюменская область, Кондинский р-он, с. Болчары,
ул. Комсомольская д.1А

№ п/п	Наименование функционально-планировочного элемента	Наличие элемента			Выявленные нарушения и замечания		Работы по адаптации объектов	
		есть/нет	№ на плане	№ фото	Содержание	Значимо для инвалида (категория)	Содержание	Виды работ
5.1	Туалетная комната	Есть		№	Соотв. размерам	К		
5.2	Душевая/ ванная комната	-						
5.3	Бытовая комната (холодильная)	Есть						
	ОБЩИЕ требования к зоне	-						

II Заключение по зоне:

Наименование структурно-функциональной зоны	Состояние доступности* (к пункту 3.4 Акта обследования ОСИ)	Приложение		Рекомендации по адаптации (вид работы)** к пункту 4.1 Акта обследования ОСИ индивидуальное решение с ТСР
		№ на плане	№ фото	
Санитарно-гигиенических помещений	ДП-И (О, С, Г, У)			

* указывается: ДП-В - доступно полностью всем; ДП-И (К, О, С, Г, У) - доступно полностью избирательно (указать категории инвалидов); ДЧ-В - доступно частично всем; ДЧ-И (К, О, С, Г, У) - доступно частично избирательно (указать категории инвалидов); ДУ - доступно условно; ВНД - недоступно

** указывается один из вариантов: не нуждается; ремонт (текущий, капитальный); индивидуальное решение с ТСР; технические решения невозможны - организация альтернативной формы обслуживания

Комментарий к заключению: ДП-И

I Результаты обследования:
6. Системы информации на объекте

по адресу: 628217, ХМАО-Югра, Тюменская область, Кондинский р-он, с.Болчары,
ул.Комсомольская д.1А

№ п/п	Наименование функционально-планировочного элемента	Наличие элемента			Выявленные нарушения и замечания		Работы по адаптации объектов	
		есть/ нет	№ на плане	№ фото	Содержание	Значимо для инвалида (категория)	Содержание	Виды работ
№1	Визуальные средства	-						
№2	Акустические средства	-						
№3	Тактильные средства	-						
	ОБЩИЕ требования к зоне							

II Заключение по зоне:

Наименование структурно-функциональной зоны	Состояние доступности* (к пункту 3.4 Акта обследования ОСИ)	Приложение		Рекомендации по адаптации (вид работы)** к пункту 4.1 Акта обследования ОСИ
		№ на плане	№ фото	
Системы информации на объекте	ВНД			

* указывается: ДП-В - доступно полностью всем; ДП-И (О, С, Г, У) – доступно полностью избирательно (указать категории инвалидов); ДЧ-В - доступно частично всем; ДЧ-И (О, С, Г, У) – доступно частично избирательно (указать категории инвалидов); ДУ - доступно условно. ВНД - недоступно

** указывается один из вариантов: не нуждается: ремонт (текущий, капитальный); индивидуальное решение с ТСР; технические решения невозможны – организация альтернативной формы обслуживания

Комментарий к заключению: ВНД, маркировка ступеней



лестницы центральный вход



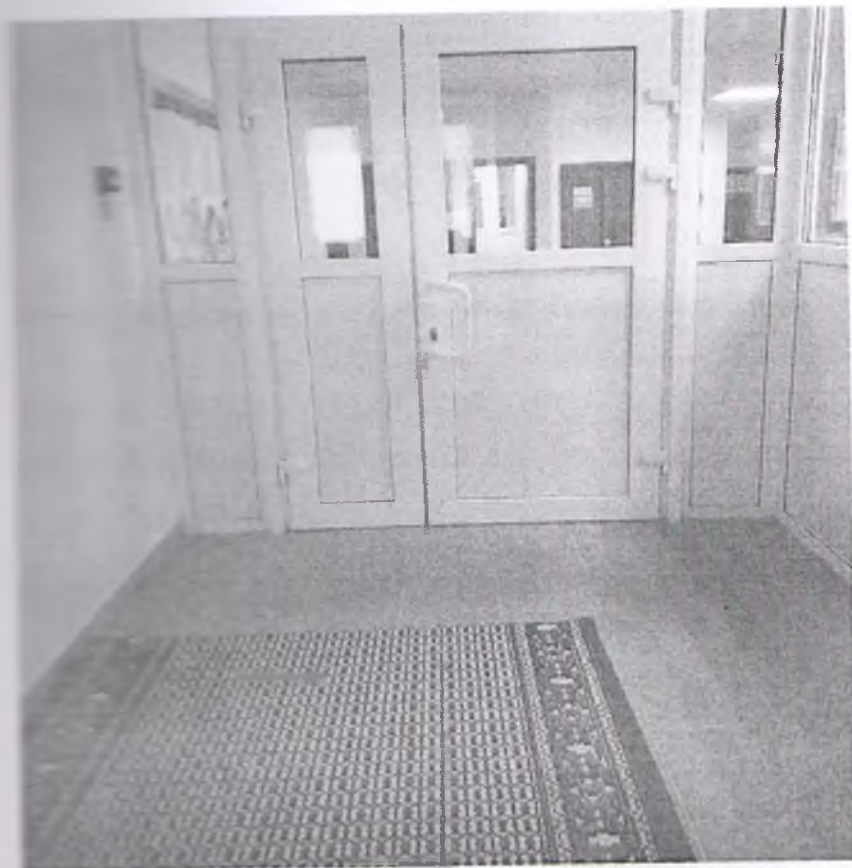
центральный вход



входная дверь (центральная)



центральный выход



вход с улицы (холл)



вход на этаж (санузел для инвалидов)

EVUOKI ON STONE





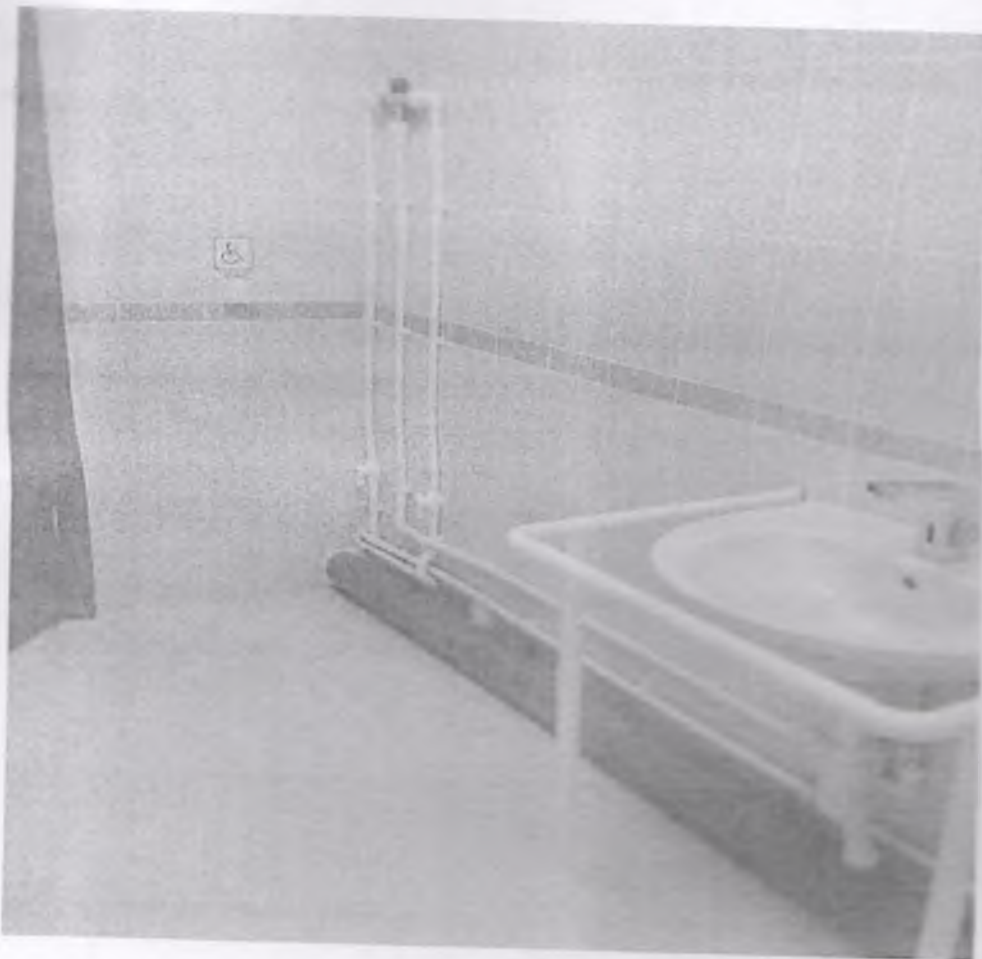
Санузел для инвалидов



Лестница на второй этаж



Кориор 1 этаж



Кнопка вызова для инвалидов санузел

проинформировано и пронумеровано
Заведующий МКДОУ №1 «Ёлочка»
Л.А.Шишкина

